

EMPLAZAMIENTO



V13	V14	V15	V16	V17	V18	V19	V20	V21	V22	V23	V24	V25	V26	V27
D	B	B'	D'	C	C'	D	Ba	Da	C	C'	D	B	B'	D'
A	V3			V6	Aa				A	V9			V12	Aa
Ba	V2			V5	Ba				Ba	V8			V11	Ba
Aa	V1			V4	A				Aa	V7			V10	A



CUADRO DE SUPERFICIES

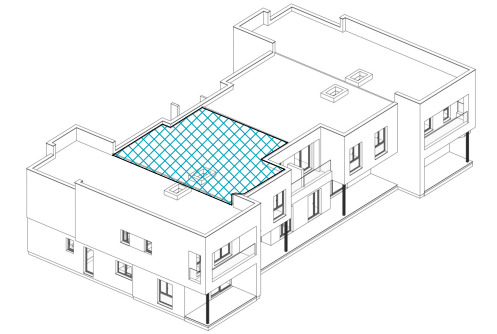
TOTAL SUP. ÚTIL VIVIENDA	168,45 m²
TOTAL SUP. CONSTRUIDA VIVIENDA INCL. ZZCC	193,60 m²
Jardín delantero	66,94 m ²
Jardín principal	77,77 m ²
TOTAL JARDÍN	144,71 m²
SUPERFICIE DE PARCELA	250,41 m²

DEPARTAMENTO TÉCNICO
Revisión: 04
Fecha: 18/12/2024

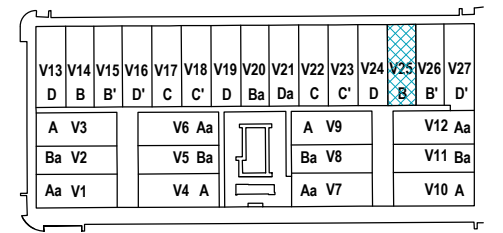
Parcela Nº 25 - Tipo B

1 m 2 m 3 m 4 m 5 m

La información aquí contenida puede ser modificada durante el transcurso de la ejecución de la obra por exigencias técnicas o jurídicas, sin que ello implique menoscabo en el nivel global de calidades. El mobiliario, incluido el de cocina y lavadero, se refleja a efectos meramente decorativos, sin que se incluya en la oferta. Los peldaños de acceso a la vivienda y salidas a patios, puede alterarse en función de la rasante de las calles y corresponde a la D.F. fijar el criterio.



EMPLAZAMIENTO



CUADRO DE SUPERFICIES

Planta Baja		
Vestibulo - Distribuidor		7,25 m ²
Sal6n - Comedor - Cocina		50,06 m ²
Despacho		10,42 m ²
Aseo		3,90 m ²
Lavadero - Almacenaje		4,03 m ²
Total sup. 6til Interior P. Baja		75,66 m²

Planta Primera		
Distribuidor		11,71 m ²
Dormitorio Principal - Vestidor		18,36 m ²
Dormitorio 2		11,45 m ²
Dormitorio 3		11,07 m ²
Dormitorio 4		10,69 m ²
Ba6o Principal		5,50 m ²
Ba6o 2		5,49 m ²
Total sup. 6til Interior P. Primera		74,27 m²
TOTAL SUP. 6TIL INTERIOR VIVIENDA		149,93 m²

Planta Baja		
Entrada		-
Porche		14,82 m ²
Total sup. 6til Exterior P. Baja		14,82 m²

Planta Primera		
Terraza		3,70 m ²
Total sup. 6til Exterior P. Primera		3,70 m²
TOTAL SUP. 6TIL EXTERIOR VIVIENDA		18,52 m²

TOTAL SUP. 6TIL VIVIENDA	168,45 m²
TOTAL SUP. CONSTRUIDA VIVIENDA INCL. ZZCC	193,60 m²

Seg6n Decreto BOJA 218/2005	
Total Sup. 6til	159,19 m ²
Total Sup. Construida incl. ZZCC	184,69 m ²

Jard6n delantero	66,94 m ²
Jard6n principal	77,77 m ²
TOTAL JARD6N	144,71 m²

SUPERFICIE DE PARCELA	250,41 m²
------------------------------	-----------------------------

Vivienda N6 25 - Tipo B

La informaci6n aqu6 contenida puede ser modificada durante el transcurso de la ejecuci6n de la obra por exigencias t6cnicas o jur6dicas, sin que ello implique menoscabo en el nivel global de calidades. El mobiliario, incluido el de cocina y lavadero, se refleja a efectos meramente decorativos, sin que se incluya en la oferta. Los pelda6os de acceso a la vivienda y salidas a patios, puede alterarse en funci6n de la rasante de las calles y corresponde a la D.F. fijar el criterio.